

സ്വാശ്രമം



കേരള സംസ്ഥാന ജൈവവൈവിധ്യ ബോർഡ്



ജനകീയ ജൈവവൈവിധ്യ
രജിസ്റ്റർ (പി.ബി.ആർ.) രണ്ടാം
ഭാഗം തയ്യാറാക്കൽ - ജില്ലാതല
ഏകദിന ശില്പശാല



ജൈവവൈവിധ്യം



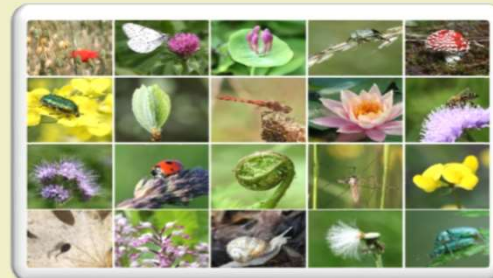
ഭൂമിയിലെ വിവിധങ്ങളായ സസ്യങ്ങളും ജന്തുക്കളും, സൂക്ഷ്മജീവികളും എല്ലാം ചേർന്ന ജൈവസമ്പന്നതയാണ് ജൈവവൈവിധ്യം (Biodiversity).

പ്രധാനമായും മൂന്നു തലങ്ങളിൽ ജൈവവൈവിധ്യം പ്രകടമാകുന്നു.

ജനിതക
വൈവിധ്യം



ജൈവ ജാതി
വൈവിധ്യം



ആവാസ
വ്യവസ്ഥ
വൈവിധ്യം



കേരളത്തിന്റെ ജൈവ വൈവിധ്യം

- വനം
- തണ്ണീർതടം
- കടലോരം
- കാർഷികം





പി.ബി.ആർ.

- ഒരു പ്രദേശത്തെ ജൈവവിഭവങ്ങളെക്കുറിച്ച് അവിടുത്തെ ജനങ്ങൾക്കുള്ള അറിവുകൾ/നാട്ടറിവുകൾ ശാസ്ത്രീയമായി രേഖപ്പെടുത്തുന്നു.
- പ്രാദേശിക തലത്തിൽ വിഭവ സമാഹരണം നടത്തുന്നതിനും വികസന പദ്ധതികൾ ആസൂത്രണം ചെയ്യുന്നതിനുമുള്ള അടിസ്ഥാനരേഖ.



ജനകീയ ജൈവവൈവിധ്യ രജിസ്റ്റർ അഥവാ പി.ബി.ആർ. ആദ്യഭാഗം തയ്യാറാക്കൽ



2009

പി.ബി.ആർ. തയ്യാറാക്കൽ പദ്ധതി ആരംഭിച്ചു.

2019

കേരളത്തിൽ 1034 പി.ബി.ആറുകൾ പൂർത്തിയാക്കി. ഗ്രാമപഞ്ചായത്ത് (941), മുനിസിപ്പാലിറ്റി (87), കോർപ്പറേഷൻ (6)

പി.ബി.ആർ. പൂർത്തീകരിച്ച ഇന്ത്യയിലെ പ്രഥമ സംസ്ഥാനം - കേരളം.





ജൈവവൈവിധ്യ രജിസ്റ്റർ: കേരളം നമ്പർ 1

ജൈവവൈവിധ്യ സംരക്ഷണത്തിൽ രാജ്യത്തിന് മാതൃകയായി കേരളം മുഴുവൻ തദ്ദേശഭരണ സ്ഥാപനങ്ങളിലും ജനകീയ ജൈവവൈവിധ്യ രജിസ്റ്ററും (പിബിആർ) ജൈവപരിപാലന സമിതി (ബിഎംസി) യും തയ്യാറാക്കിയ രാജ്യത്തെ ആദ്യ സംസ്ഥാനമെന്ന നേട്ടം കേരളത്തിന് സ്വന്തം. സംസ്ഥാന ജൈവവൈവിധ്യ ബോർഡിന്റെ നേതൃത്വത്തിലാണ് രജിസ്റ്റർ തയ്യാറാക്കിയതും ബിഎംസികൾ രൂപീകരിച്ചതും. പ്രാദേശിക നാട്ടറിവുകൾ, ജൈവവൈവിധ്യങ്ങൾ, അപൂർവ സസ്യ ജന്തുജാലങ്ങൾ എന്നിവയുടെ വിവരങ്ങളും സംരക്ഷണ മാർഗ്ഗങ്ങളും ഉൾക്കൊള്ളുന്നതാണ് ജനകീയ ജൈവവൈവിധ്യ രജിസ്റ്റർ. സംസ്ഥാനത്തെ മുഴുവൻ പഞ്ചായത്ത്, മുനിസിപ്പാലിറ്റി, കോർപ്പറേഷനുകളിൽ രജിസ്റ്റർ തയ്യാറാക്കി. കേന്ദ്ര മാനദണ്ഡ പ്രകാരം ബ്ലോക്ക്, ജില്ലാ പഞ്ചായത്തുകളിൽ രജിസ്റ്റർ ആവശ്യമില്ല. താഴെത്തട്ടിൽ ശേഖരിച്ച വിവരങ്ങളുടെ ആവർത്തന സാധ്യത കണക്കിലെടുത്താണ് ഈ വിഭാഗത്തിൽ രജിസ്റ്റർ രൂപീകരണം ഒഴിവാക്കിയത്. പി.ബി.ആർ ഡിജിറ്റൽ രൂപത്തിലാക്കാനുള്ള നടപടികളും ജൈവവൈവിധ്യ ബോർഡ് ആരംഭിച്ചു. ജൈവ വൈവിധ്യ സംരക്ഷണ കർമ്മപദ്ധതികൾ എളുപ്പത്തിൽ ആവിഷ്കരിക്കാനും കൂടുതൽ ഫലപ്രദമായി നടപ്പാക്കാനും ഡിജിറ്റലൈസേഷൻ സഹായിക്കും. ഓരോ പ്രദേശത്തെയും ബിഎംസികളാണ് പിബിആർ തയ്യാറാക്കിയത്. പഞ്ചായത്തു തലം മുതൽ ജില്ലാ പഞ്ചായത്തു വരെ ബിഎംസികൾ രൂപീകരിച്ച ആദ്യ സംസ്ഥാനവും കേരളമാണ്.



കേരള സംസ്ഥാന ജൈവവൈവിധ്യ ബോർഡ്

Email: keralabiodiversity@gmail.com Website: www.keralabiodiversity.org



പി.ബി.ആർ. - നിലവിലെ അവസ്ഥ

- പ്രാദേശികമായി ജൈവവൈവിധ്യത്തെ സംബന്ധിക്കുന്ന **ജനങ്ങളുടെ** അറിവുകൾ, **ജനങ്ങൾക്കു** പ്രയോജനപ്രദമാകുവിധം, **ജനങ്ങളെക്കൊണ്ട്** രേഖപ്പെടുത്തുക എന്ന രീതിയിലാണ് **ആദ്യഭാഗ** ജനകീയ ജൈവവൈവിധ്യ രജിസ്റ്റർ (പി.ബി.ആർ.) തയ്യാറാക്കിയിട്ടുള്ളത്.
- വിവരങ്ങൾ കാലാനുസൃതമാക്കേണ്ടതുണ്ട്.



ഇ-പി.ബി.ആർ. തയ്യാറാക്കൽ



- തദ്ദേശസ്ഥാപനവും, ബി.എം.സി. യും ഇ-പി.ബി.ആർ. അടിയന്തര പ്രാധാന്യത്തോടെ തയ്യാറാക്കണം.
- ബ്ലോക്കതല, ജില്ലാതല പി.ബി.ആറുകൾ വികസിപ്പിക്കുന്നതിന് ഇ-പി.ബി.ആറുകൾ അനിവാര്യമാണ്.
- പി.ബി.ആറിന്റെ കാലാനുസൃതമായ പുതുക്കൽ പ്രക്രിയ ഇ-പി.ബി.ആറിലൂടെ സുഗമമാകുന്നു.



പി.ബി.ആർ. - രണ്ടാം ഭാഗം തയ്യാറാക്കൽ

ആവശ്യകത:

- പി.ബി.ആർ.കളിലെ നൂനതകളും, വിവരങ്ങളുടെ അഭാവങ്ങളും കണ്ടെത്തി പരിഹരിക്കുക.
- പി.ബി.ആർ. ശാസ്ത്രീയമായി പരിഷ്കരിക്കൽ.
- പരിസ്ഥിതി-ജൈവ-ആവാസവ്യവസ്ഥകൾക്കുണ്ടായ മാറ്റങ്ങൾ പ്രാദേശികതലത്തിൽ ക്രോഡീകരിക്കുക.



പി.ബി.ആർ. - രണ്ടാം ഭാഗം തയ്യാറാക്കൽ

ആവശ്യകത:

14-മത് പഞ്ചവത്സര പദ്ധതിയുടെ ഭാഗമായി
പി.ബി.ആർ. പുതുക്കുക.

19.04.2022 ലെ സ.ഉ.(കൈ)നം. 84/2022/ തസ്വഭവ &
സ.ഉ.(കൈ)നം. 86/2022/തസ്വഭവ എന്നീ ഉത്തരവുകൾ



പി.ബി.ആർ. - രണ്ടാം ഭാഗം തയ്യാറാക്കൽ

പ്രസക്തി:

പി.ബി.ആർ. പരിഷ്കരിക്കുന്നതോടൊപ്പം, അടുത്ത പത്ത് വർഷ കാലയളവിലേക്കുള്ള ജൈവവൈവിധ്യ പരിപാലന കർമ്മപരിപാടി തയ്യാറാക്കുന്നതിനുള്ള അടിസ്ഥാനരേഖ.



പി.ബി.ആർ. - രണ്ടാം ഭാഗം തയ്യാറാക്കൽ

പ്രാധാന്യം:

- ജൈവവൈവിധ്യ നിയമത്തിന്റെ സുപ്രധാന ലക്ഷ്യങ്ങളിലൊന്നായ ജൈവവിഭവങ്ങളുടെ ഉപയോഗത്തിൽ നിന്നും ലഭ്യമാകുന്ന പ്രയോജനങ്ങളുടെ നീതിപൂർവ്വമായ പങ്കുവെയ്ക്കൽ ഉറപ്പാക്കുന്നതിനുള്ള **(Access and Benefit Sharing - ABS)** അടിസ്ഥാനരേഖ.



പി.ബി.ആർ. - രണ്ടാം ഭാഗം തയ്യാറാക്കൽ

പ്രാധാന്യം:

- പ്രാദേശികതലത്തിൽ ജൈവവൈവിധ്യ സംരക്ഷണവും, ജൈവവിഭവങ്ങളുടെ സുസ്ഥിരരൂപയോഗവും പ്രോത്സാഹിപ്പിക്കുന്നതിനുള്ള അടിസ്ഥാനരേഖ.
- ജൈവവൈവിധ്യ പൈതൃക കേന്ദ്രങ്ങളുടെ സംരക്ഷണം.
- അന്യം നിന്നുപോകുന്നതും, വംശനാശ ഭീഷണി നേരിടുന്നതുമായ സസ്യ-ജന്തുജാലങ്ങൾ, നാശോന്മുഖമായിക്കൊണ്ടിരിക്കുന്ന ആവാസവ്യവസ്ഥകൾ എന്നിവയുടെ വീണ്ടെടുക്കൽ സാധ്യമാക്കുക.



പി.ബി.ആർ. - രണ്ടാം ഭാഗം തയ്യാറാക്കൽ

പ്രാധാന്യം:

- സുസ്ഥിര വികസന പദ്ധതികൾ നടപ്പിലാക്കൽ
- കാലാവസ്ഥാ വ്യതിയാനത്തെ അനുരൂപപ്പെടുത്തുന്നതിനുള്ള ബെഞ്ച്മാർക്ക്.
- സുസ്ഥിര വികസന ലക്ഷ്യങ്ങൾ (ലക്ഷ്യങ്ങൾ 12, 13, 14, 15) കൈവരിക്കുന്നതിനുള്ള സൂചകങ്ങളെ അടിസ്ഥാനമാക്കി കർമ്മപദ്ധതികൾ തയ്യാറാക്കുന്നതിനുള്ള ഉപാധി.



പി.ബി.ആർ. - രണ്ടാം ഭാഗം തയ്യാറാക്കൽ

പ്രാധാന്യം:

- LAPCC, പ്രാദേശികതല ജൈവവൈവിധ്യ പരിപാലന കർമ്മപദ്ധതി എന്നിവ തയ്യാറാക്കുന്നതിനുള്ള റഫറൻസ് രേഖ.
- ഉന്നത പാഠശാലകൾക്കും ഗവേഷകർക്കും പരിസ്ഥിതി ശാസ്ത്രപഠനത്തിന് ഉപയോഗിക്കാവുന്ന ഒരു റഫറൻസ് രേഖ.



തദ്ദേശഭരണ സ്ഥാപനങ്ങൾ ചെയ്യേണ്ടത്

- തദ്ദേശസ്ഥാപന യോഗതീരുമാനം
- ബി.എം.സി. യോഗതീരുമാനം
- പി.ബി.ആർ. വിഷയ വിദഗ്ദ ഗ്രൂപ്പ് രൂപീകരണം
- വോളന്റിയർമാർ, സ്ഥാപനം
- പ്രാദേശികതല പരിശീലനം, ചുമതല നൽകൽ
- പി.ബി.ആർ. വിശകലനം
- വാർഡുതല വിവരശേഖരണ ഉദ്ഘാടനം
- മോണിറ്ററിംഗ്
- വിവര ക്രോഡീകരണ ശില്പശാല
- റിപ്പോർട്ട് തയ്യാറാക്കൽ
- പരിശോധന, വിലയിരുത്തൽ
- അംഗീകാരം



പി.ബി.ആർ. രണ്ടാം ഭാഗം - നേട്ടങ്ങൾ

- ബി.എം.സി. കളുടെ ചുമതലകൾ നിർവ്വഹിക്കുന്നതിന് സഹായകം
- കാലാവസ്ഥാ വ്യതിയാന കാലത്തെ വികസന പ്രവർത്തനങ്ങൾ ബോധ്യപ്പെടൽ.
- സുസ്ഥിര വികസന ലക്ഷ്യങ്ങൾ കൈവരിക്കുന്നതിനുള്ള പ്രചോദനം.
- നിലവിലെ പി.ബി.ആറിലെ നൂതനതകൾ പരിഹരിക്കൽ, ശാസ്ത്രീയമായി പരിഷ്കരിക്കൽ.



പി.ബി.ആർ. രണ്ടാം ഭാഗം - നേട്ടങ്ങൾ

- പ്രാദേശികതലത്തിൽ സുസ്ഥിര പരിസ്ഥിതി ജൈവവൈവിധ്യ സംരക്ഷണ പദ്ധതികൾ ആസൂത്രണം ചെയ്യുന്നതിനുള്ള ബെഞ്ച്മാർക്ക്.
- പരിസ്ഥിതി-ജൈവവൈവിധ്യ സംരക്ഷണത്തിൽ ജനകീയ പങ്കാളിത്തം ഉറപ്പാക്കൽ.
- പരമ്പരാഗത അറിവുകളുടെയും, തനത് ജൈവ ആവാസവ്യവസ്ഥകളുടെയും സംരക്ഷണം.
- പ്രാദേശികതല ജൈവവൈവിധ്യ പരിപാലന കർമ്മപദ്ധതി തയ്യാറാക്കൽ.



സംസ്ഥാന ജൈവവൈവിധ്യ ബോർഡ്

(പരിശീലനം)

മേൽനോട്ടസമിതി, നിർവ്വഹണ സമിതി (ബി.എം.സി.), പി.ബി.ആർ.
തയ്യാറാക്കുന്നതിനുള്ള വിദഗ്ദ ഗ്രൂപ്പ് (തിരഞ്ഞെടുത്ത അംഗങ്ങൾ)

പരിശീലനം (ബി.എം.സി. നേതൃത്വത്തിലും ഏകോപനത്തിലും)

വിവര ശേഖരണ വോളന്റിയർമാർ

വിവരങ്ങളുടെ ഉറവിടം

വിവരശേഖരണം

പഞ്ചായത്ത്/ മുനിസിപ്പാലിറ്റി/
കോർപ്പറേഷൻ രേഖകൾ

നേരിട്ടുള്ള നിരീക്ഷണം

അഭിമുഖം

- തദ്ദേശ സ്വയംഭരണ സ്ഥാപനങ്ങളെക്കുറിച്ചുള്ള പൊതുവിവരങ്ങൾ
- കാർഷിക ജൈവവൈവിധ്യം
- കാർഷികേതര ജൈവവൈവിധ്യം
- ആവാസവ്യവസ്ഥാ വൈവിധ്യം

- വീടുകൾ കേന്ദ്രീകരിച്ച്
- പഞ്ചായത്ത്/ മുനിസിപ്പാലിറ്റി/ കോർപ്പറേഷൻ കമ്മിറ്റി അംഗങ്ങൾ
- സന്നദ്ധ സാമൂഹിക പ്രവർത്തകർ
- കൃഷിക്കാർ
- അദ്ധ്യാപകർ
- നാട്ടുവൈദ്യൻമാർ
- മീൻപിടിത്തക്കാർ
- തടിയേതര വനവിഭവശേഖരണക്കാർ
- മൃഗ/പക്ഷി പരിപാലകർ
- ഊതകൂട്ടം, ഗോത്രവർഗ്ഗത്തിന്റെ മൂപ്പൻമാർ
- പാരമ്പര്യ അറിവുകൾ സൂക്ഷിക്കുന്നവർ
- അനുബന്ധ വകുപ്പ് ഉദ്യോഗസ്ഥർ

വിവരക്രോഡീകരണം

ജനകീയ ജൈവവൈവിധ്യ രജിസ്റ്റർ
പി.ബി.ആർ.) - രണ്ടാം ഭാഗം

ബി.എം.സി. അംഗീകാരം

തദ്ദേശഭരണ സ്ഥാപനത്തിന്റെ അംഗീകാരം

കെ.എസ്.ബി.ബി.യ്ക്ക് സമർപ്പിക്കൽ



നാടി